

Ferienwohnung in Mellenthin, Chausseeberg 3

Das Dorf Mellenthin liegt in der "Inselmitte" zwischen den "Kaiserbädern" und der Stadt Usedom. Es ist ein Ort mit einer spannenden Geschichte und auch heute kann man hier noch viele Sehenswürdigkeiten betrachten. Genannt werden sollen hier nur der "Borgwall", der aus der frühen slawischen Besiedlung stammt, die bemerkenswerte Kirche und das Schloss der Familie von Neuenkirchen.



Ausstattung der Ferienwohnung

- 2 - 6 Personen
- separater Eingang
- Erdgeschoss: Flur, Wohnraum mit Kochnische und Essecke, Dusche + WC
- Sat-TV
- obere Etage: zwei Schlafräume
- Terrasse möbliert
- Grillmöglichkeit

- Bettwäsche wird gestellt
- kostenloser Parkplatz auf dem Grundstück
- Fahrräder können ausgeliehen werden
- Haustiere nach Rücksprache
- Garten mit Spielgeräten für Ihre Kinder
- beheizbar
- Reiterhof im Ort



- **Preise:** Hauptsaison (15.06. - 15.09.): 60,00 – 70,00 € pro Übernachtung
- Nebensaison: ab 30,00 € pro Übernachtung, je nach Personenanzahl, Urlaubsdauer und Saison
- zzgl. einmalig 30,00 € Endreinigung

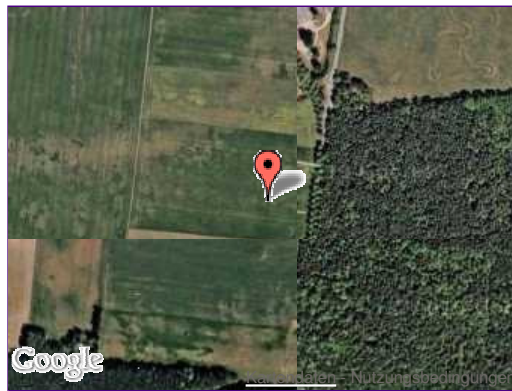
Der weiße Ostseestrand ist ca. 12 km entfernt. Aber auch die nähere Umgebung lädt zum Wandern und Radfahren ein. Das bezaubernde Haffufer ist ebenfalls nicht weit entfernt. Ganz in der Nähe, in Balm, befindet sich der ein 18 Loch Golfplatz.

Anfahrt:

- aus Richtung Anklam befahren Sie die B110 durch die Stadt Usedom
- von dort noch 8 km bis Mellenthin, biegen Sie beim "Landgasthaus Klein" links ab
- dann noch ca. 400 m (dritte Auffahrt)

Im "Gasthaus Klein" können Sie sich auch nach einem erlebnisreichen Urlaubstag mit Speis und Trank verwöhnen lassen.





**Verbringen Sie Ihren Urlaub in dieser wunderschönen Ferienwohnung im Herzen
der Insel Usedom. Rufen Sie gleich an, bei:**

**Frau
Karin Wiedemann
Chausseeberg 3
17429 Mellenthin**

**Tel.: 038379 20598
Fax: 038379 289749**

[zurück](#)

[Startseite](#)

[Buchungsanfrage](#)

[PDF-Ansicht](#)