

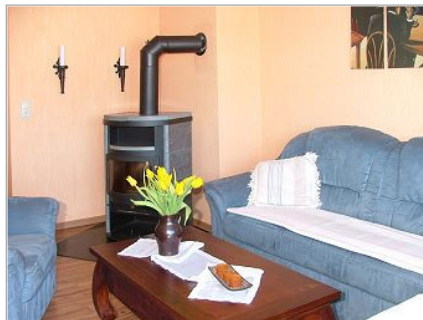
### Ferienwohnung in Korswandt, Dorfstraße 16b

Das Dorf Korswandt ist von einer walddreichen und hügeligen Landschaft umgeben. Von der Ferienwohnung haben Sie eine herrliche Aussicht auf das Naturschutzgebiet "Thurbruch". Bis zum Wolgastsee sind es etwa 500 m. Dort gibt es einen Ruderbootverleih und auch eine Badestelle.



#### Ausstattung der Ferienwohnung

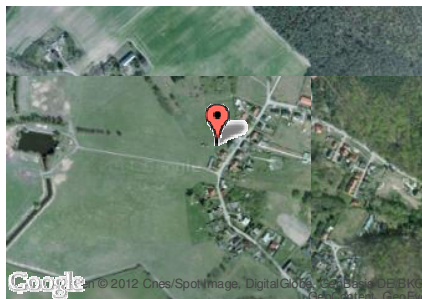
- bis 5 Personen, im Dachgeschoss, ca. 76 m<sup>2</sup>
- separater Eingang, großer Flur
- Wohnraum mit Kaminofen und Balkon
- Sat-TV, Radio
- 2 Schlafräume mit Doppelbett
- Kinderzimmer
- kompl. separate Küche mit Essecke
- 2 Bäder (1x Wanne, 1x Dusche )
- Sitzgelegenheit im Freien
- Grillmöglichkeit
- Kfz-Stellplatz am Haus



- Bettwäsche und Handtücher inklusive
- Haustiere nicht erwünscht
- Nichtraucherwohnung
- beheizbar
- ruhige Lage
- **Preise:**
- Hauptsaison: 50,00 € / Übernachtung für 2 Personen
- Nebensaison: 40,00 € / ÜN für 2 Pers.
- jede weitere Person zzgl. 10,00 € / ÜN
- inkl. aller Nebenkosten

Die Ferienwohnung ist sehr gut für 2 Paare geeignet.  
(2x Schlafräum + Bad)

Bis zum weißen Ostseestrand sind es ca. 3 km.



Wir freuen uns auf Ihren Besuch! Bitte buchen bei:

Frau  
Linne  
Hinterm Eckernkamp 5  
29394 Lüder

Tel.: 05824 551047  
Fax: 05824 551118  
e-mail: a.kroll65@gmx.de